

Dotační možnosti prostřednictvím MAS

13. PROSINCE 2021



EVROPSKÁ UNIE
Evropský fond pro regionální rozvoj
Integrovaný regionální operační program



MINISTERSTVO
PRO MÍSTNÍ
ROZVOJ ČR



Tvorba strategie CLLD pro programové období 2021 - 2027

1. Koncepční část strategie CLLD schválena 23. 8. 2021

» Popis území, historie, analýza rozvojových potřeb, strategický rámec, opatření, implementace....

<http://www.massvitava.cz/tvorba-strategie-clld>

2. Tvorba akčních plánů dle výběru aktivit z jednotlivých OP

» Plánovaná setkání s aktéry v území: starostové, podnikatelé, NNO, poskytovatelé soc. služeb, zástupci škol a školských zařízení, výstupy z dotazníků...

3. Po schválení strategie MAS lze vyhlašovat výzvy a realizovat projekty, předpoklad 2. pol. r. 2022



Programové období 2021-2027 (Operační programy)

MAS mají možnost se zapojit do těchto OP:

Strategický rámec Společné zemědělské politiky (SZP)

Integrovaný regionální operační program (IROP)

OP Zaměstnanost+ (OP Z+)

OP Životní prostředí (OP ŽP)

OP Technologie a Aplikace pro Konkurenceschopnost (OP TAK)

OP Jan Ámos Komenský (OP JAK) – pouze nad rámec SCLLD

Strategický rámec Společné zemědělské politiky (SZP)

Podporované aktivity pro CLLD: (obdobné jako PO 2014-2020)

- Investice do zemědělských podniků
- Zpracování a uvádění na trh zemědělských produktů
- Lesnická a zemědělská infrastruktura, neproduktivní investice v lesích, stezky
- Nezemědělské podnikání, diverzifikace a zakládání nových podniků, venkovský CR
- Lesnické technologie a produkty
- Hasičské zbrojnice JPO V
- Obchody
- Památky místního významu
- Kulturní a spolková zařízení vč. knihoven (kromě profesionálních > IROP), komunitní centra a zájmové, neformální a celoživotní vzdělávání

Strategický rámec Společné zemědělské politiky (SZP)

Nepodporované aktivity:

- Předávání znalostí a inform. akce
- Pozemkové úpravy
- Protipovodňová opatř. v lesích
- Meliorační a zpevňující dřeviny
- Sdílení zařízení a zdrojů, KDR
- Veřejná prostranství, školy, muzea > IROP

Další informace:

- Velikost projektu: návrh NS MAS: 50 tis. – 5 mil. Kč, návrh MZe: 100 tis. – 2 mil. Kč
- Výše podpory dle jednotlivých opatření (50 % - 100 %)

Integrovaný regionální operační program (IROP)

Doprava

➤ **Infrastruktura pro bezpečnou nemotorovou dopravu**

Příklad: Přestavba nehodové křižovatky s bezpečnými koridory pro pěší a cyklisty.

➤ **Infrastruktura pro cyklistickou dopravu**

Příklad: Cyklostezka mezi 2 obcemi/městy, mobiliář u existující cyklostezky.

KLÍČOVÝ PARAMETR

V každém projektu, v obci do 40 tisíc obyvatel = Karta souladu projektu s principy udržitelné mobility.

Integrovaný regionální operační program (IROP)

Veřejné prostranství

- **Revitalizace veřejných prostranství – staveb krajinářské architektury s budováním zelené infrastruktury měst a obcí** (např. parky, náměstí, návsi, městské třídy a uliční prostory, sídliště)

Příklad: Revitalizace náměstí vč. výměny nevhodného povrchu za povrch umožňující vsakování vody, výsadby stromů, lampy veřejného osvětlení s prvky SMART řešení.

KLÍČOVÝ PARAMETR

Ucelené (komplexní) projekty veřejných prostranství zaměřené na zelenou infrastrukturu, veřejnou a technickou infrastrukturu a související opatření v řešeném území.

Soulad se zaevidovanou územní studií veřejného prostranství.

Integrovaný regionální operační program (IROP)

Podpora jednotek SDH kategorie JPO II, III a V

➤ Zbrojnice

Příklad: Rekonstrukce hasičské zbrojnice.

➤ Technika

Příklady: Souprava prostředků pro odstraňování spadlých stromů, cisterna na pitnou vodu.

➤ Umělé zdroje požární vody

Příklady: Revitalizace požární vodní nádrže, nová požární vodní nádrž.

KLÍČOVÉ PARAMETRY

Souhlasné stanovisko Hasičského záchranného sboru ČR. Normativ vybavení pro výkon činností HZS ČR a jednotek SDH obcí. U nádrží budou muset být dodrženy podmínky např. ve vlastnictví obce, zajištěný průtok a odtok povrchové vody atd.

Integrovaný regionální operační program (IROP)

Vzdělávání

➤ **Rekonstrukce infrastruktury mateřských škol a zařízení péče o děti typu dětské skupiny (jesle)**

Příklady: Rekonstrukce mateřské školky takovým způsobem, aby nemusela fungovat na základě výjimky krajské hygienické stanice, přístavba nebo novostavba mateřské školy.

➤ **Infrastruktura základních škol ve vazbě na odborné učebny a rekonstrukce učeben neúplných škol**

Příklady: Přístavba ZŠ – učebna fyziky a chemie; modernizace prostor školní družiny, rozvod a zabezpečení internetu v budově školy, sportovní hřiště.

Definice: Neúplná škola je základní škola s méně než devíti povinnými ročníky, která vzniká na základě výjimky Ministerstva školství, mládeže a tělovýchovy České republiky.

KLÍČOVÝ PARAMETR

Soulad s akčním plánem rozvoje vzdělávání.

Integrovaný regionální operační program (IROP)

Sociální služby

➤ **Infrastruktura pro sociální služby**

Infrastruktura sociálních služeb poskytovaných podle zákona č. 108/2006 Sb.

Příklad: Nákup automobilů pro terénní sociální služby.

KLÍČOVÝ PARAMETR

Projekt pobytové sociální služby je v souladu s materiálně technickým standardem MPSV (důraz na princip „independent living“).

Integrovaný regionální operační program (IROP)

Kultura

➤ Revitalizace kulturních památek

Příklady: revitalizace kulturních památek, expozice, depozitáře, technické zázemí, návštěvnická centra, edukační centra, restaurování, vybavení pro konzervaci a restaurování, evidence a dokumentace mobiliárních fondů.

➤ Revitalizace a vybavení městských a obecních muzeí

Příklady: revitalizace muzeí, expozice, depozitáře, technické zázemí, návštěvnická centra, edukační centra, restaurování, vybavení pro konzervaci a restaurování, evidence a dokumentace muzejních sbírek.

KLÍČOVÉ PARAMETRY

Památka musí být po realizaci projektu zpřístupněna veřejnosti.

Památka je zapsána v Ústředním seznamu kulturních památek ČR jako kulturní památka.

Integrovaný regionální operační program (IROP)

Kultura

➤ **Rekonstrukce a vybavení obecních profesionálních knihoven**

Příklady: výstavba, rekonstrukce knihoven, návštěvnické a technické zázemí, zařízení pro digitalizaci a aplikační software, technické vybavení knihoven.

Definice: Profesionální knihovna je základní knihovna provozovaná příslušným orgánem obce s pracovním úvazkem knihovníka vyšším než 15 hodin týdně.

KLÍČOVÝ PARAMETR

Seznam profesionálních knihoven (NK).

Integrovaný regionální operační program (IROP)

Cestovní ruch

➤ Veřejná infrastruktura cestovního ruchu

Příklady: budování a revitalizace doprovodné infrastruktury cestovního ruchu (např. odpočívadla, parkoviště, sociální zařízení, veřejná infrastruktura pro vodáckou a vodní turistiku / rekreační plavbu), budování páteřních, regionálních a lokálních turistických tras a revitalizace sítě značení, propojená a otevřená řešení návštěvnického provozu a navigačních systémů měst a obcí, rekonstrukce stávajících a budování nových turistických informačních center.

KLÍČOVÝ PARAMETR

Projekt je realizován mimo zvláště chráněná území národní kategorie a I. zóny CHKO.

Integrovaný regionální operační program (IROP)

Nepodporované aktivity:

- Zájmové, neformální a celoživotní vzděl., komunitní centra > SZP
- Vozidla, telematika, SŠ, sociální bydlení > IP
- Sociální podnikání > OPZ+
- Zateplování bytových domů (MŽP – Nová Zelená úsporám)
- Územní plánování (národní dotace + OPŽP)
- Komunitní centra (SZP)

Další informace:

- Výše podpory pro území MAS Svitava 95 %
- Širší možnosti pro projekty CLLD
- Velikost projektu: 0,5/1 - 5 mil. Kč, příp. bez omezení

OP Zaměstnanost+ (OP Z+)

Zjednodušení procesů MAS

Zpracování Akčního plánu pro OPZ+ (4/2022)

- Dva tříleté projekty v celkové hodnotě 13-15 mil. Kč
- 50-70% alokace AP = CZV prvního projektu MAS

Předpoklad zahájení aktivit v rámci prvního projektu – leden 2023

Žádost o podporu podává MAS (příjemci podpory pouze MAS)

Podpora pouze neinvestiční

OP Zaměstnanost+ (OP Z+)

Podporované cílové skupiny:

- Děti a dospívající, rodiny s dětmi
- Dospělí se zdravotním či sociálním znevýhodněním
- Osoby v postproduktivním věku a senioři
- Pečující osoby
- Osoby s vysokou mírou chudoby nebo zadlužení
- Osoby s nízkou sociální úrovní a s vysokou mírou izolace
- Nízkokvalifikované osoby a osoby obtížně (hůře) uplatitelné na trhu práce
- Odborní pracovníci místních nestátních neziskových organizací, obcí, dobrovolných spolků, zaměstnavatelů a podnikatelů
- Participující členové komunity

OP Zaměstnanost+ (OP Z+)

Podporované aktivity:

- Aktivizace, participace, zapojování se do života v obci/ komunitě; komunitní (soc.) práce, komunitní centra
- Sociální práce na obcích
- Sociální bydlení
- Svépomoc, vzájemná pomoc, sousedská výpomoc, sdílení a výměna zkušeností, dobrovolnictví, mezigenerační výměna a výpomoc
- Sdílená a neformální péče, paliativní a domácí hospicové péče

OP Zaměstnanost+ (OP Z+)

Podporované aktivity:

- Sdílení (pracovníků, prostor, vybavení, pomůcek), flexibilní formy zaměstnávání, pracovní mentoring, lokální aktivizační tréninková pracovní místa a stáže u zaměstnavatelů, přístupné zaměstnávání, komunitně prospěšné zaměstnávání, podnikatelské inkubátory a podpora podnikání na zkoušku
- Snaha o úzké propojení s PRV - podpora krátkých dodavatelských řetězců, sociální, ekologické a komunitou podporované zemědělství a farmaření
- Podpora rodiny a rodinných vazeb, vrstevnická výpomoc a peer programy, komunitní venkovské tábory, dětské kluby, sladřování péče o děti a seniory s prací, participace a zapojování seniorů, mezigenerační dialog a soužití

OP Zaměstnanost+ (OP Z+)

Nepodporované aktivity:

- Soc. služby – dle zákona č. 108/2006 Sb., o sociálních službách
- Nástroje aktivní politiky zaměstnanosti – dle zákona 435/2004 Sb., o zaměstnanosti
- Sociální podniky
- Dětské skupiny - dle zákona č. 247/2014 Sb., o poskytování služby péče o děti v dětské skupině za účelem zapojení rodičů do pracovního procesu
- Příměstské tábory realizované za účelem sladování rodinného a pracovního života

OP Zaměstnanost+ (OP Z+)

MAS projektové aktivity realizuje:

- sama
- prostřednictvím partnera s finančním příspěvkem (pouze, neexistuje-li volný trh; paliativní péče)
- prostřednictvím partnera bez finančního příspěvku (bez nároku na odměnu; zástupce partnera se může být zaměstnán v rámci MAS na základě DPP)
- dodavatelem

Předpokládané spolufinancování projektu ze strany příjemce (MAS nebo partnerů projektu s fin. příspěvkem)

- Školy a školská zařízení, veřejné VŠ a výzkumné organizace, soukromoprávní subjekty vykonávající veřejně prospěšnou činnost – 5%
- Obce, DSO, kraje a jejich příspěvkové organizace – 15%

OP Zaměstnanost+ (OP Z+)

25. 11. 2021 proběhl seminář s potenciálními zájemci – prezentace na webu MAS Svitava

Sestavení rozpočtů jednotlivých aktivit **do konce ledna 2022**

Podrobnější popis aktivity

- Popis projektu (jaký problém projekt řeší)
- Co je cílem projektu
- Popis realizačního týmu projektu
- Cílová skupina + popis cílové skupiny
- Jaká změna je v důsledku projektu očekávána

Následně proběhne vytipování aktivit, které budou realizovány prostřednictvím dodavatele a které formou partnerství.

OP Životní prostředí (OP ŽP)

Podporované aktivity:

- Komunitní energetika (OZE realizované obcemi s účastí občanů)
- Zadržování vody v extravilánu / intravilánu (mitigační a adaptační opatření)
- Zeleň v intravilánu
- Odpady, cirkulární ekonomika
- Enviromentální vzdělávání, výchova a osvěta a Vzdělávání pro udržitelná rozvoj
- Motivační projekty, klíčové projekty, inovativní projekty
- Kompostárny???
- Studie, způsobilé výdaje???

Další možnosti:

- Modernizační fond (komunitní energetika, zateplení, rekonstrukce, využití dešťové vody, zelené střechy, fotovoltaické elektrárny)
- Národní plán obnovy (zlepšení udržitelnosti dopravy, snížení energetické náročnosti, čisté dopravy nebo investice do recyklační infrastruktury)

OP Technologie a Aplikace pro Konkurenceschopnost (OP TAK)

Podporované aktivity:

- Pořízení nebo modernizace technologie pro MSP (ne prostá obnova)
- Zavádění digitalizace a automatizace, robotizace MSP (ne kancelářské vybavení)
- Infrastrukturní energeticky úsporná opatření MSP
- Užitková vozidla na alternativní pohon

Další informace:

- Žadatel OSVČ, mikropodnik, MSP
- Dotační podpora 50 %
- Optimalizovaná dotační podpora MSP pouze v režimu de minimis
- Jednoetapové projekty
- Velikost projektů: 400 tis. Kč – 2 mil. Kč

OP Jan Ámos Komenský (OP JAK)

Možnost podpory mimo CLLD:

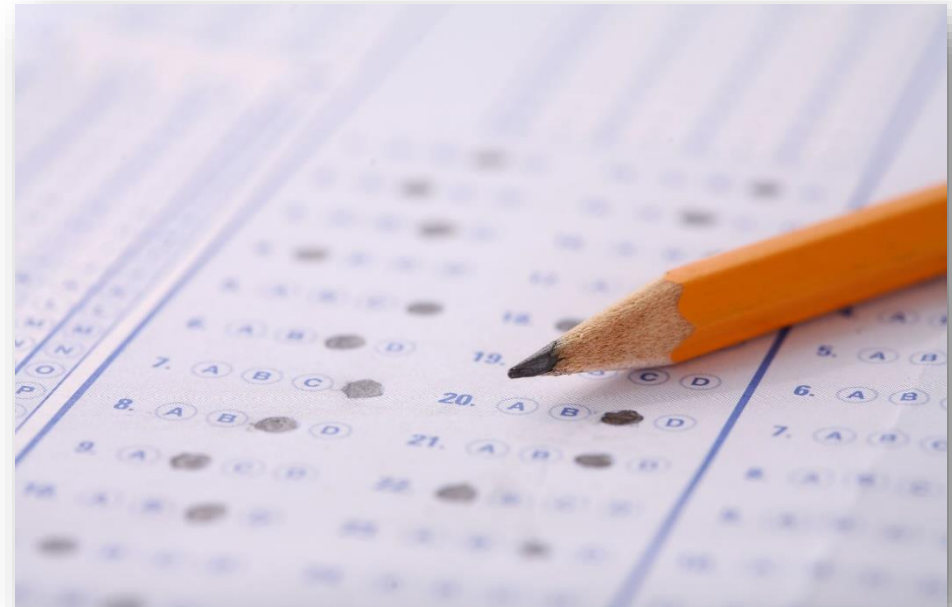
- Počítá se s MAPy III
- Žadatelem/realizátorem MAP bude i nadále moci být MAS (MAS Svitava již podala žádost)
- Animace šablon budou v rámci MAPů, nikoliv v rámci režii MAS
- MAP bude obsahovat aktivitu celoživotní vzdělávání

Dotazník pro starosty

V průběhu prosince bude do všech obcí zaslán dotazník, ohledně výběru aktivit z jednotlivých OP.

Uzávěrka dotazníkového šetření 20. 1. 2022.

Prosíme o zpětnou vazbu ze všech obcí!



Projekt MAS

POV PK dotační titul č. 3



Žádost o dotaci pro rok 2022 z POV Pardubického kraje (dotační titul 3)

POV Pk – Projekty rozvoje území MAS a podpora regionálních produktů

Investiční i neinvestiční dotace

Celková alokace MAS činí max. 200 000 Kč

- Spoluúčast žadatele 30 %
- Z celkové částky bude možné použít až 20 % na režijní výdaje spojené s projektem

Podání žádosti 1.12. – 31.12.2021

Podání žádostí o dotaci pro rok 2022 z POV Pardubického kraje (dotační titul 3)

Výstupem projektu bude informační publikace, která bude propagovat obce v regionu MAS, jejíž součástí bude i přehled projektů, které byly prostřednictvím MAS podpořeny.

V publikaci se mohou částečně prezentovat i partneři MAS.

V rámci projektu budou vytvořeny drobné propagační předměty.

V průběhu prosince bude do obcí zaslán dotazník (zapojení se do projektu).

Kontakty

Předseda:

Vladimír Buchta, Vendolí č.p. 286, 569 14 Vendolí, [tel. 725 091 111](tel:725091111)

Kancelář MAS:

Petr Škoda, DiS., Vedoucí zaměstnanec pro realizaci strategie CLLD (IROP, PRV, OPŽP)
[tel. 725 925 454](tel:725925454), e-mail: kancelar@massvitava.cz, skoda@massvitava.cz

Ing. Tereza Satrapová, Projektová manažerka (PRV, POV Pk, Animace škol)
[tel. 602 554 458](tel:602554458), e-mail: kancelar@massvitava.cz

Bc. Stanislava Vaněčková, Manažerka MAS (MAP, Animace škol)
[tel. 606 931 111](tel:606931111), e-mail: kancelar@massvitava.cz, vaneckova@massvitava.cz

Mgr. Veronika Košťálová (Externí konzultantka OP Z)
[tel. 606 285 633](tel:606285633), e-mail: vkostalov@gmail.com

www.massvitava.cz, www.facebook.cz/massvitava.cz

DĚKUJEME ZA POZORNOST